



**Wir bringen  
IHRE IDEEN auf  
die BAUSTELLE**

**TRAGWERKSPANUNG  
ENERGIEPLANUNG**

**Q** INGENIEUR-  
BÜRO  
QUARTI

# TRAGWERKSPANUNG

## – am liebsten knifflig und komplex

Sie haben gute Ideen – wir setzen sie praktisch, sicher und kostenoptimal für die Baustelle um. Das dürfen Sie von unserer Tragwerksplanung erwarten:

- Statisch-konstruktive Bearbeitung im Hoch- und Ingenieurbau: Stahlbeton-, Fertigteil-, Stahl-, Mauerwerks-, Holz- und Spannbetonbau
- Speziell im Industrie- und Gewerbebau: Erfahrung in Stahlbetonfertigteil- und Stahlbau
- Berechnung von Tragwerken für Neubauten (Wohnen, Gewerbe oder kommunale Einrichtungen)
- Bestandsgebäude (Anbau, Umbau oder Sanierung)
- Strukturiertes Vorgehen
- Transparente Dokumentation der Planungsschritte
- Arbeit mit modernen Ingenieurmethoden
- Klare, übersichtliche und eindeutige Pläne



Neubau Pflegeheim  
St. Jakobus, Schutterwald



Produktionshalle ebmpapst  
mit Bürogalerie, Herbolzheim



BIZZZ Businessinformations-  
zentrum, Offenburg

# ENERGIEPLANUNG

## – wir planen Gebäude „klimafit“ mit Förderung

Als qualifizierte Energieberater (BAFA) und Energieeffizienz-Experten (KfW/dena) unterstützen wir Architekten bei der Energieplanung nach EnEV für KfW-Effizienzhäuser und Passivhäuser. Wir bieten folgende Einzelleistungen an:

- Energieplanung nach EnEV für Wohn- und Nichtwohngebäude
- Energieplanung für Ein- und Mehrfamilienhäuser, Betriebs- oder Verwaltungsgebäude, kommunale Nichtwohngebäude und denkmalgeschützte und historische Bauwerke
- Entwicklung eines wirtschaftlich sinnvollen Energie-Konzepts mit mehreren Varianten
- Fördermittel-Tuning (KfW, BAFA, etc..)
- Sanierungsfahrpläne
- Beratung und optimierte Planungen zu energetischen Komplettanierungen
- Energieausweise
- Wärmebrückennachweise



Mensa, Renchen



Einkaufsmarkt,  
Elchesheim



Mehrfamilienhaus  
als Terrassenhaus,  
Zell-Weierbach

# DENKMALGESCHÜTZTE, HISTORISCHE BAUWERKE

## – eine sensible Aufgabe

Wir sind offizielle „Energieberater für Denkmalpflege“ und beraten Sie, wenn Sie in ein Denkmal (denkmalgeschütztes Gebäude) oder ein Gebäude mit besonders erhaltenswerter Bausubstanz eingreifen möchten. Wir kennen uns mit den technischen Besonderheiten von Baudenkmalen aus. Unsere Kompetenzen liegen in den Bereichen:

- Tragwerkplanung und Energieplanung für historische Bauwerke
- Umbau und statische Ertüchtigung
- Technische Integration von An- und Einbauten
- EnEV, Wärme-, Feuchteschutz und KfW-Förderung bei besonders erhaltenswerter Bausubstanz
- (energetische) Sanierung und Modernisierung
- Integrale Betrachtung von Standsicherheit, Denkmalschutz und Bauphysik



Haus der ev. Kirche,  
Offenburg



Alte Schule, Schutterwald



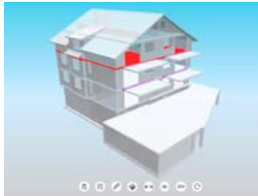
Neuwerkhof, Lahr

# NEU IM INGENIEURBÜRO QUARTI

## BIM – Building Information Modeling

Seit Anfang 2018 sind wir Building Information Modeling (BIM)-zertifiziert. BIM-gesteuerte Projekte haben enorme Vorteile für alle Beteiligten:

- Kollisionserkennung im 3-D-Modell und frühzeitige Korrekturen
- Verbesserte Kommunikation mit allen Projektbeteiligten (Projektinformation und Fachwissen)
- Geringeres Risiko für Fehlentscheidungen und Zusatzkosten
- Effizienz- und Qualitätsgewinn für alle Projekte



## Sachverständigengutachten

Wir erstellen systematisch dokumentierte Gutachten für den Hoch- und Ingenieurbau:

- Schadens- und Bestandserkundung, Bestandsanamnese
- Überprüfung der Standsicherheit bestehender Bauwerke
- Gutachten oder gutachterliche Stellungnahmen zu Schäden und zur Instandsetzung
- Gutachten zu Feuchte- und Wärmeschutzschäden sowie zu Themen der Energieeinsparverordnung
- Gerichtsgutachten, Privatgutachten, Beweissicherungen
- (wiederkehrende) Bauwerksprüfung



# FORDERN Sie uns!



Weitere Referenzen

Sie haben Interesse an unsere Leistungen? Dann rufen Sie uns an.  
Unser Team freut sich auf das nächste herausfordernde Projekt!



Ingenieurbüro Quarti GmbH  
Kronenplatz 1  
77652 Offenburg

Telefon: 0781 6390993-0  
E-Mail: [email@ib-quarti.de](mailto:email@ib-quarti.de)  
Internet: [www.ib-quarti.de](http://www.ib-quarti.de)